

PROGRAMA 2X1

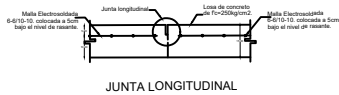
ESPECIFICACIONES

- 1.- EN LAS ZONAS QUE SE REQUIERA LA FORMACIÓN DEL TERRAPLEN, SE CONSTRUIRÁN CON MATERIAL MEJORADO EN CAPAS DE 20cm DE ESPESOR, EN TODO EL ANCHO DE LA SECCIÓN COMPACTÁNDOSE HASTA ALCANZAR EL 90% DE SU PESO VOLUMÉTRICO SECO MÁXIMO DEL MATERIAL.
- 2.- EL TENDIDO DEL CONCRETO SE REALIZARÁ EN FRANJAS CORRESPONDIENTES A UN DÍA DE PAVIMENTACIÓN, SERÁ DE 15 cm DE ESPESOR Y SE UTILIZARÁ CONCRETO Fc= 250 kg/cm² CON UN T.M.A. DE 19 mm $\frac{7}{8}$; CON UN REVENIMIENTO APROPIADO PARA LA COLOCACIÓN DEL CONCRETO RECOMENDANDO PARA UNA CIMBRA FIJA, SERÁ DE 1.0±2cm. PARA PENDIENTES LIGERAS MENORES AL 8%; Y DE 8 ± 1 cm PARA PENDIENTES MAYORES AL 8%
- 3.-EL SUMINISTRO DE CONCRETO DEBERÁ SER CONSTANTE Y CONTINUO PARA MANTENER LA HOMOGENEIDAD, SE RECOMIENDA QUE ENTRE EL TENDIDO DE UNA OLLA Y OTRA NO TRANSCURRA MAS DE 25 MINUTOS
- 4.-LA SUPERFICIE DEBERÁ ESTAR HUMEDECIDA PREVIAMENTE ANTES DE RECIBIR EL CONCRETO, PARA EVITAR QUE SE PIERDA LA HUMEDAD DEL CONCRETO
- 5.-EL PAVIMENTO SE REFORZARA CON MALLA ELECTROSOLDADA 6*6-10/10, CON UN FY=5000 KG/CM2, EL CUAL SE COLOCARA PREVIO AL COLADO
- 6.-UNA VEZ COLOCADO EL CONCRETO SE DEBERÁ ACOMODAR EN LAS ORILLAS CERCANAS A LA CIMBRA UTILIZANDO VIBRADOR MANUAL POSTERIORMENTE SE PASARA LA REGLA O RODILLO PARA COMPACTAR DANDO DE DOS A TRES PASADAS Y PARA DAR EL PERILADO DEFINITIVO SE UTILIZARA UNA FLOTADORA DE ALUMINIO O MAGNESIO EN SENTIDO TRANSVERSAL.
- 7.- SE APLICARÁ TAMBIÉN UN TEXTURIZADO TRANSVERSAL HECHO CON PEINE METÁLICO CON SEPARACIÓN ENTRE DIENTES DE 1.9 CM Y DE PROFUNDIDAD MÁXIMA ENTRE 6.4 MM Y 3.0 MM, ESTA OPERACIÓN SE DEBE REALIZAR CUANDO EL CONCRETO ESTE LO SUFICIENTEMENTE PLÁSTICO PARA PERMITIR EL TEXTURIZADO, PERO LO SUFICIENTEMENTE SECO PARA EVITAR QUE EL CONCRETO FLUYA HACIA LOS SURCOS FORMADOS POR EL PEINE, QUEDA PROHIBIDO DAR ACABADOS CON MORTEROS O PASTAS QUE NO SEAN PARTE INTEGRAL DEL CONCRETO, HRS. APROXIMADAMENTE) ASÍ COMO ROCIAR CEMENTO SOBRE LA SUPERFICIE DEL CONCRETO PARA DAR EL ACABADO FINAL.
- 8.-UNA VEZ TERMINADO EL VIBRADO Y EL ACABADO FINAL Y MEDIA HORA DESPUES QUE EL CONCRETO HA COMENZADO A FRAGUJAR SE DEBERÁ COMENZAR EL CURADO DE ESTE POR METODOS CONVENCIONALES (ASPERSIÓN, POR UN TIEMPO NO MENOR A SIETE DÍAS)
- 9.- JUNTAS TRANSVERSALES DE CONTRACCIÓN (TIPO A) DE 5 cm DE PROFUNDIDAD A CADA 3.3 m Y SE ADYACENTE A LA JUNTA, UTILIZARA EQUIPO DE CORTE CON DISCO DE DIAMANTE CUANDO EL CONCRETO TENGA UN CIERTO GRADO DE ENDURECIMIENTO Y LAS CONTRACCIONES SEAN INFERIORES A AQUELLAS QUE CAUSAN EL AGRIETAMIENTO [4 a 6 DÍAS]
- 10.- LA OPERACIÓN DE SELLAR LAS JUNTAS SE EFECTUARÁ ANTES DE PONER EN SERVICIO EL PAVIMENTO, PARA LO CUAL LAS JUNTAS SE DEBEN LIMPIAR PERFECTAMENTE CON AGUA Y AIRE A PRESIÓN GARANTIZANDO QUE NO EXISTAN POLVOS NI MORTERO EN LAS CARAS EXPUESTAS, UNA VEZ LIMPIA Y SECA LA JUNTA, SE PROCEDERÁ A COLOCAR UNA TIRA DE RESPALDO QUE EFECTIVAMENTE IMPIDA LA ADHESIÓN DEL SELLADOR A LA SUPERFICIE INFERIOR DE LA JUNTA, POSTERIORMENTE SE COLOCARÁ EL SELLADOR EL CUAL NO DEBERÁ MANCHAR LA ZONA
- 12.-LAS GUARNICIONES SERÁN DE 20x15x40 cm DE SECCIÓN EN FORMA TRAPEZOIDAL UTILIZANDO CONCRETO F'c=150 KG/CM2, CON UN T.M.A. DE 19 mm $\frac{7}{8}$ ASÍ COMO TERMINADO CON VOLTEADOR EN LAS ARISTAS, SE REALIZARA EL CURADO POR MÉTODOS CONVENCIONALES [ASPERSIÓN, POR UN TIEMPO NO MENOR A SIETE

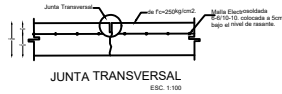
SIMBOLGIA

PAVIMENTO	
BANQUETAS	
GUARNICIONES	
PARAMENTO DEFINIDO	
PARAMENTO NO DEFINIDO	
MALLA CICLONICA	
TERRENO NATURAL	
NIVEL DE RASANTE	
RED DE AGUA POTABLE	
PENDIENTE LONGITUDINAL	
PENDIENTE TRANSVERSAL	
NIVEL DE RASANTE	
CAMBIO DE PENDIENTE	
POSTES DE TELEFONO	
POSTE DE C.F.E.	
REGISTRO DE AGUA	

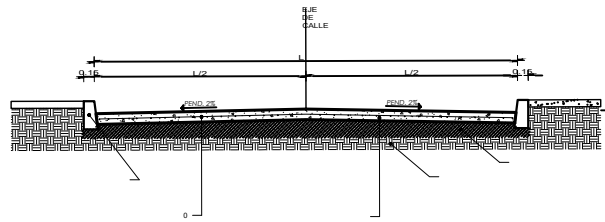
SIN ESCALA



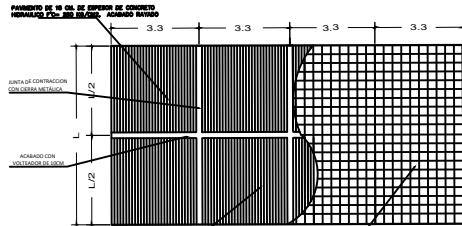
JUNTA LONGITUDINAL



JUNTA TRANSVERSAL



SECCION TIPO



DETALLE DE LOSA

R. AYUNTAMIENTO MUNICIPAL RIO GRANDE ZACATECAS

PAVIMENTO DE CONCRETO HIDRAULICO DE 833.12 M2; 181.35 M DE GUARNICIONES Y 181.35 M2 DE BANQUETAS DE CALLE 2 DE ABRIL, COL. AZTECA, RIO GRANDE, ZAG.			
DIRECCION CALLE 2 DE ABRIL		MUNICIPIO RIO GRANDE	
LOCALIDAD RIO GRANDE		ENTIDAD FEDERATIVA ZACATECAS	
FECHA DICIEMBRE 2019	ELABORADO EN METROS	ADYACENTE ESPECIFICACIONES CONVENCIONALES	NÚMERO DE PLANOS 2
RESPONSABLE TÉCNICO DEL PROYECTO 1		PRESIDENTE MUNICIPAL DEMOCRATICA	