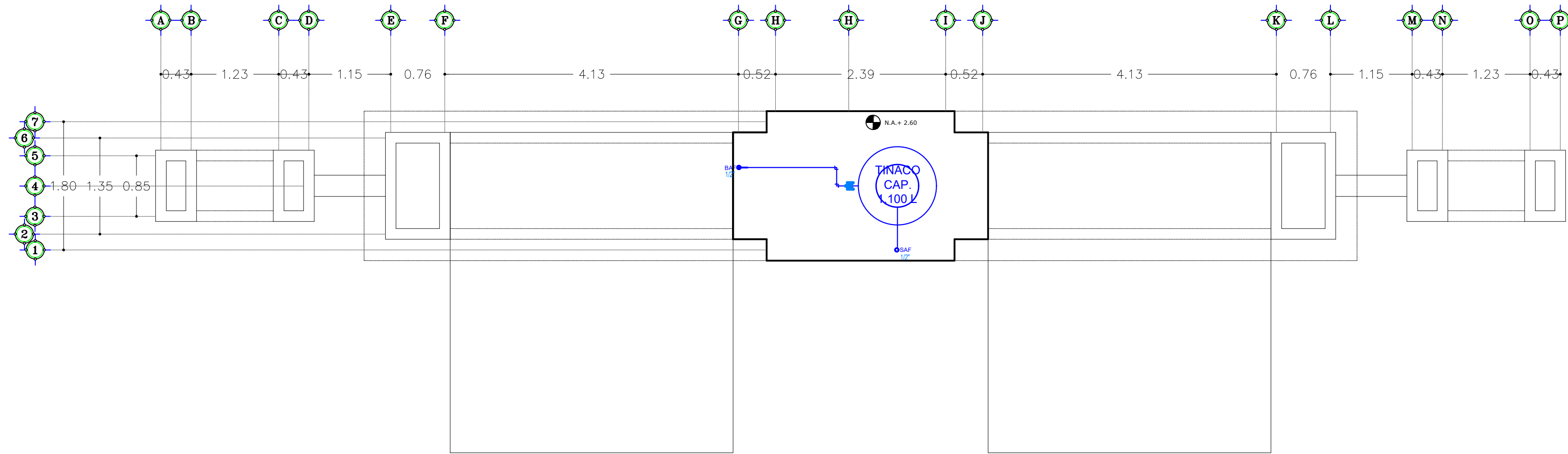


INSTALACION HIDRAULICA
PLANTA BAJA



INSTALACION HIDRAULICA
AZOTEA

- ESPECIFICACIONES.
- 1.- LINEA DE ALIMENTACIÓN A TINACO A BASE DE TUBERÍA Y CONEXIONES PPR DE 1/2"
 - 2.- SALIDA HIDRAULICA PARA WC A BASE DE TUBERÍA Y CONEXIONES PPR DE 1/2"
 - 2.- SALIDA HIDRAULICA PARA LAVABO A BASE DE TUBERÍA Y CONEXIONES PPR DE 1/2"
 - 4.- LA ALTURA DEL LAVABO SERA A 1M SOMBRE EL NIVEL DE PISO TERMINADO.

SIMBOLOGIA	
	Válvula macho candado hidráulica de Ø1 1/2".
	Acometida Hidráulica
	Válvula globo de bronce Ø 1/2"
	Válvula esfera de polipropileno a termofusión, en diámetros indicados en plano.
	Medidor Hidráulico
	Llave "nariz" de Ø1/2"
	Codo hidráulico de 90° de polipropileno a termofusión, diámetros indicados en plano.
	"Te" hidráulico de 90° de polipropileno a termofusión, diámetros indicados en plano.
	Subida de Agua a Tinaco Indica diámetro de tubería
	Bajada de Agua Fría Indica diámetro de tubería

CONTENIDO:
PLANTA HIDRÁULICA

Nº de plano

NOMBRE:
INSTALACIONES HIDRÁULICAS

09

OBRA: CONSTRUCCIÓN DE CERCO PERIMETRAL DE NUEVO PANTEÓN MUNICIPAL RIO GRANDE ZAC. PRIMERA ETAPA.

UBICACIÓN:
AL SURESTE DE RÍO GRANDE ZACATECAS EN LA REGIÓN CONOCIDA COMO "LOS INDIOS" ENTRADA EN KM 55 CARRETERA #49

ESCALA:
1:50

ACOTACIONES:
METROS

FECHA:
DIC/2021

Gobierno de
Rio Grande
2021 - 2024

DIRECCION DE OBRAS Y SERVICIOS
PUBLICOS

Dirección de
Servicios
Públicos